

# 4<sup>EME</sup> CHALLENGE DES LIGUES PARA TRIATHLON



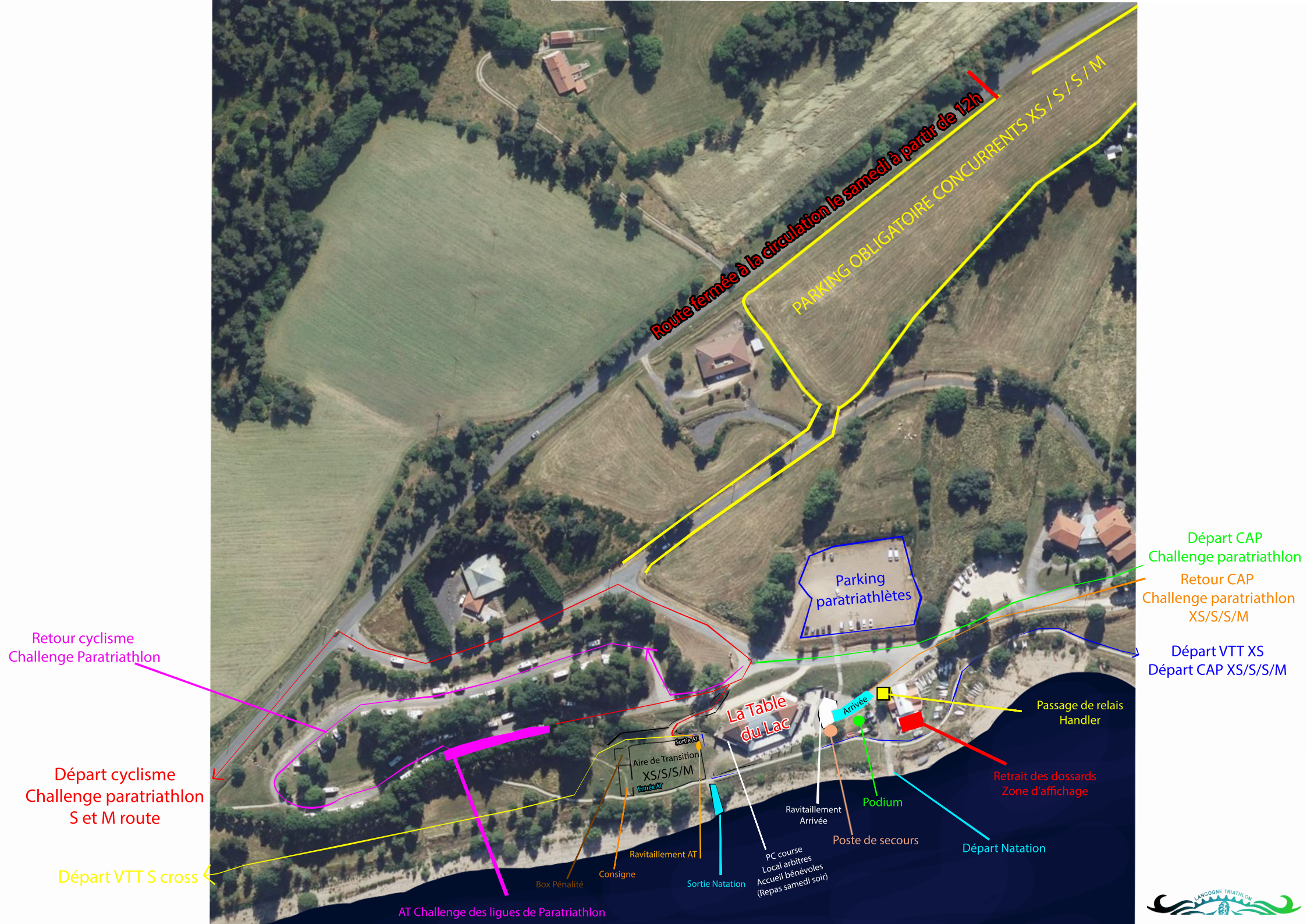
**18 JUILLET 2026**

**LANGOGNE - NAUSSAC (48)**

**ACCESSIBLE À TOUS TYPES DE HANDICAP**

Pour vous inscrire, contactez Agnès Koduah,  
Agent de développement à la FFTRI : [akoduah@fftri.com](mailto:akoduah@fftri.com)





Route fermée à la circulation le samedi à partir de 12h

PARKING OBLIGATOIRE CONCURRENTS XS/S/S/M

Parking paratriathlètes

La Table du Lac

Aire de Transition XS/S/S/M

Podium

Départ Natation

Départ VTT XS  
Départ CAP XS/S/S/M

Départ CAP  
Challenge paratriathlon

Retour CAP  
Challenge paratriathlon  
XS/S/S/M

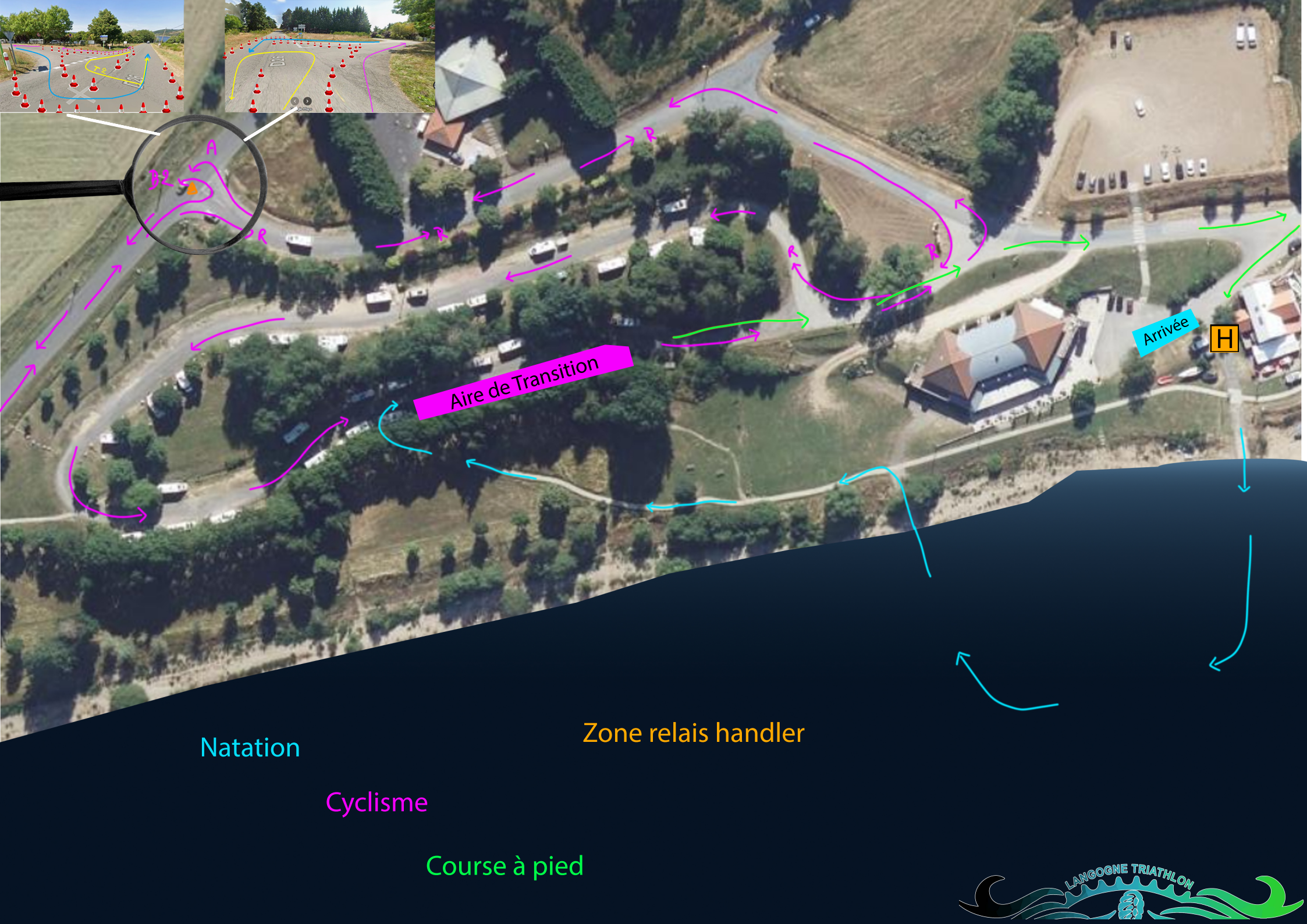
Retour cyclisme  
Challenge Paratriathlon

Départ cyclisme  
Challenge paratriathlon  
S et M route

Départ VTT S cross

AT Challenge des ligues de Paratriathlon





Natation

Zone relais handler

Cyclisme

Course à pied

Aire de Transition

Arrivée **H**



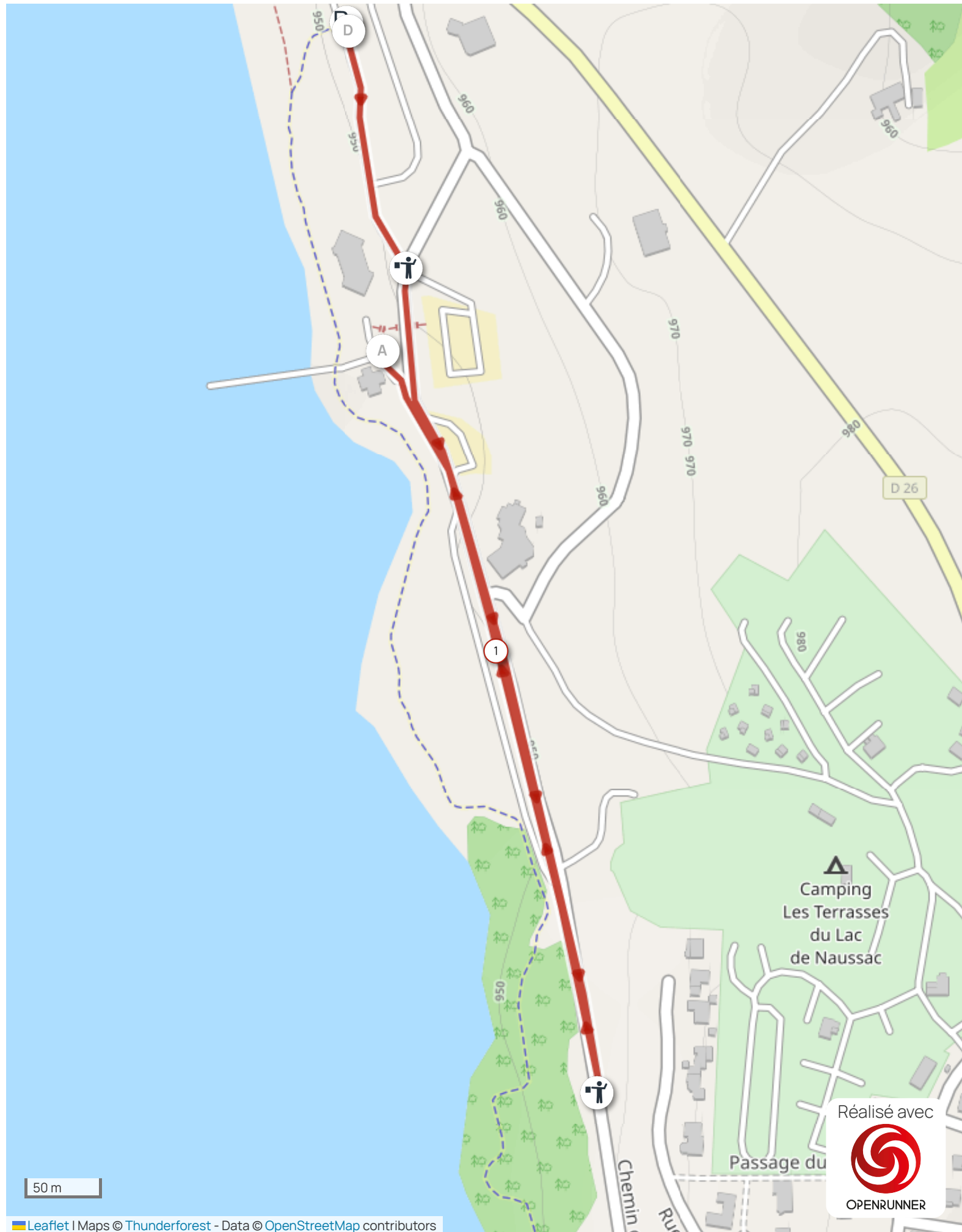






**Plan du demi-tour de la partie Cyclisme**





Réalisé avec



OPENRUNNER

